

# CONFORT ANIMAL

## Tapis de circulation

Bovins Lait/Viande



# KURA S

## Revêtement de sol pour caillebotis

### Une fabrication sur mesure pour chaque géométrie de caillebotis

Les tapis sont dimensionnés selon les directives précises élaborées par nos spécialistes. Le caillebotis doit être approprié pour l'équipement avec des tapis KRAIBURG\*.

- Favorise la santé des onglons, la productivité et la longévité de l'animal
- Maintient la position et la forme stable dans le temps
- Permet l'évacuation du fumier par raclage et le passage d'engins motorisés

## KRAIBURG

### Caractéristiques



**Surface GRIP**  
Meilleure adhérence



**Crampons coniques**  
Souplesse idéale du tapis



**Fixation avec piston caoutchouc**

Système de fixation breveté  
Évite le glissement latéral.

A fleur avec le tapis

N'endommage pas la structure du caillebotis béton



# MIRO

SERMAP S.A.S

12 route de Laviron

255 10 PIERREFONTAINE LES VARANS

Tél. +33(0)3.81.56.18.10 / Fax +33(0)3.81.56.01.20

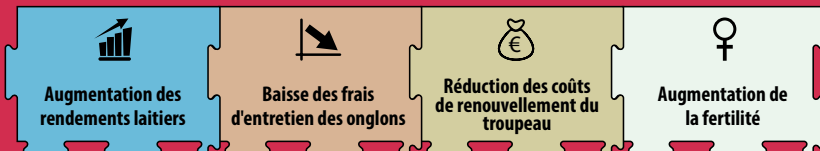
Mail : miro@miro.fr

[www.miro.fr](http://www.miro.fr)



## Les tapis de circulation

Les revêtements de la gamme **KURA/KARERA** souples répondent parfaitement aux exigences naturelles des bovins. Un enfoncement d'onglon comme dans la prairie assure une répartition homogène de la charge. La surface Grip est anti-dérapante, elle rend les chevauchements plus sécurisés et donc plus fréquents. La détection des chaleurs est plus facile. Les tapis de circulation **KURA/KARERA** sont préconisés aussi bien en construction neuve qu'en rénovation pour les sols glissants ou ayant un effet négatif sur les ongles.



*Merci d'observer les prescriptions KRAIBURG lors de la pose, de l'entretien ou de l'utilisation des tapis caoutchouc, disponibles sur simple demande ou visibles sur la fiche technique prévue à cet effet.*



### Dimensions

Hauteur des crampons : **5 mm**  
 Epaisseur du tapis : **24 mm**  
 Largeur et longueur : **sur mesure**  
 1290 x 3500 mm d'un seul tenant maxi



### Conditions indispensables pour pose sur caillebotis

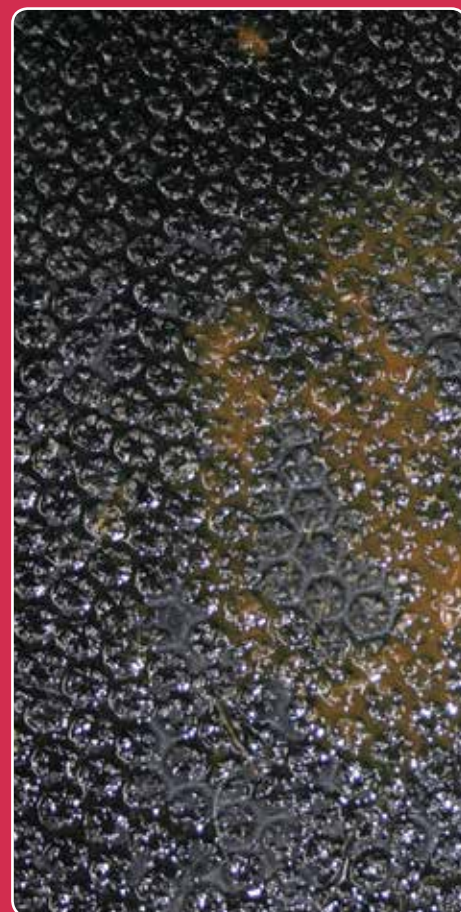
Largeur de fentes : **minimum 24 mm**  
 Largeur des linteaux béton : **minimum 80 mm**

## Options

### Système PediKURA

Le système *pédiKURA* est un revêtement novateur et unique, il complète le sol caoutchouc souple par des zones d'abrasion, ainsi votre troupeau retrouvera les conditions naturelles des sols que l'on trouve dans la pâture où des particules sablonneuses présentes dans la terre assurent l'entretien des ongles.

Découvrez la fiche produit dédiée.



SERMAP S.A.S

12 route de Laviron

25510 PIERREFONTAINE LES VARANS

Tél. +33(0)3.81.56.18.10 / Fax +33.(0)3.81.56.01.20

Mail : miro@miro.fr

[www.miro.fr](http://www.miro.fr)