

CONFORT ANIMAL

Tapis de circulation

Bovins Lait/Viande



KURA P

Revêtement de sol Pour aires d'exercice

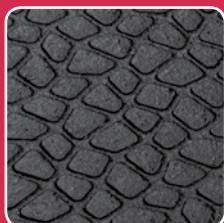
Revêtement conçu pour les surfaces planes consolidées avec racleur ou évacuation mobile du fumier

Le revêtement idéal pour vos couloirs, également fabriqué aux mesures de vos passages à couvrir. Sa connexion puzzle favorise une dilatation naturelle pour un revêtement pratiquement sans joint.

- Favorise la santé des onglons, la productivité et la longévité de l'animal
- Maintient la position et la forme stable dans le temps
- Permet l'évacuation du fumier par raclage et le passage d'engins motorisés
- Zone de connexion puzzle renforcée pour une meilleure tenue
- Des bourrelets d'étanchéité diminuent l'entrée des saletés sous le tapis.

KRAIBURG

Caractéristiques



Surface GRIP



Crampons coniques pour une souplesse idéale

Système de fixation éprouvé KRAIBURG

Extrêmement solide, arrondi et à fleur de tapis.



MIRO

SERMAP S.A.S

12 route de Laviron

255 10 PIERREFONTAINE LES VARANS

Tél. +33(0)3.81.56.18.10 / Fax +33(0)3.81.56.01.20

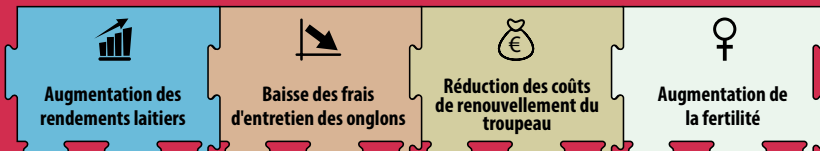
Mail : miro@miro.fr

www.miro.fr

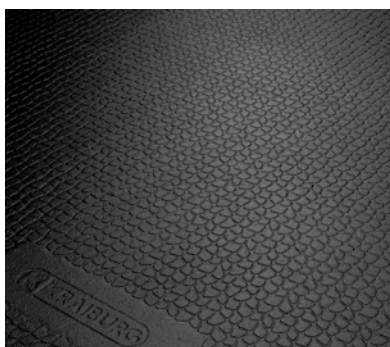


Les tapis de circulation

Les revêtements de la gamme **KURA/KARERA** souples répondent parfaitement aux exigences naturelles des bovins. Un enfoncement d'onglon comme dans la prairie assure une répartition homogène de la charge. La surface Grip est anti-dérapante, elle rend les chevauchements plus sécurisés et donc plus fréquents. La détection des chaleurs est plus facile. Les tapis de circulation **KURA/KARERA** sont préconisés aussi bien en construction neuve qu'en rénovation pour les sols glissants ou ayant un effet négatif sur les ongles.



Merci d'observer les prescriptions KRAIBURG lors de la pose, de l'entretien ou de l'utilisation des tapis caoutchouc, disponibles sur simple demande ou visibles sur la fiche technique prévue à cet effet.



Dimensions

- Hauteur des crampons : **5 mm**
- Epaisseur du tapis : **24 mm**
- Longueur : **1,25 m**
- Largeur : une dimension tous les 2 cm, **de 96 cm à 5 m** (à partir de 3,5 m, deux pièces de tapis sont reliés par connexion puzzle)



Raclage

Afin éviter tout dysfonctionnement, nous vous conseillons l'utilisation de nos racleurs MIRO.

Engins motorisés

Les engins motorisés peuvent rouler sur KURA P si la pression prescrite des pneus admise pour ces engins ne dépasse pas **4 bar**.

Important : Contrôler une fois par an les adaptations que vous avez effectuées !

Options

Aides à la pose

Rails, tôles et profils en inox
Cutter KRAIBURG spécial tapis + lames

KURA P SUN

Conception spéciale pour les zones à fort ensoleillement. Des fentes de dilatation sont ciselées dans le tapis.

Système PediKURA

Le système *pédiKURA* est un revêtement novateur et unique. Il complète le sol caoutchouc souple par des zones d'abrasion, ainsi votre troupeau retrouvera les conditions naturelles des sols que l'on trouve dans la pâture où des particules sablonneuses présentes dans la terre assurent l'entretien des ongles.

Découvrez la fiche produit dédiée.



SERMAP s.a.s

12 route de Laviron

25510 PIERREFONTAINE LES VARANS

Tél. +33(0)3.81.56.18.10 / Fax +33.(0)3.81.56.01.20

Mail : miro@miro.fr

www.miro.fr